

# Hoved-halskræft rehabiliteringssite på sundhed.dk

Centerchef, speciallæge Jette Vibe-Petersen  
Center for Kræft & Sundhed København



## Samarbejdspartnere og økonomi

- Center for Kræft og Sundhed København
- Sundhed.dk
  
- Samarbejde med IT- Universitetet  
46 IT-studerende efteråret 2017
  
- Financieret af SST, sundhed.dk og CKSK

## Kerne-projektgruppe

### Center for Kræft og Sundhed

- Signe Torsbjerg Jørgensen
- Mathilde Damm
- Rebecca Neromante
- Rikke Daugaard

### Sundhed.dk

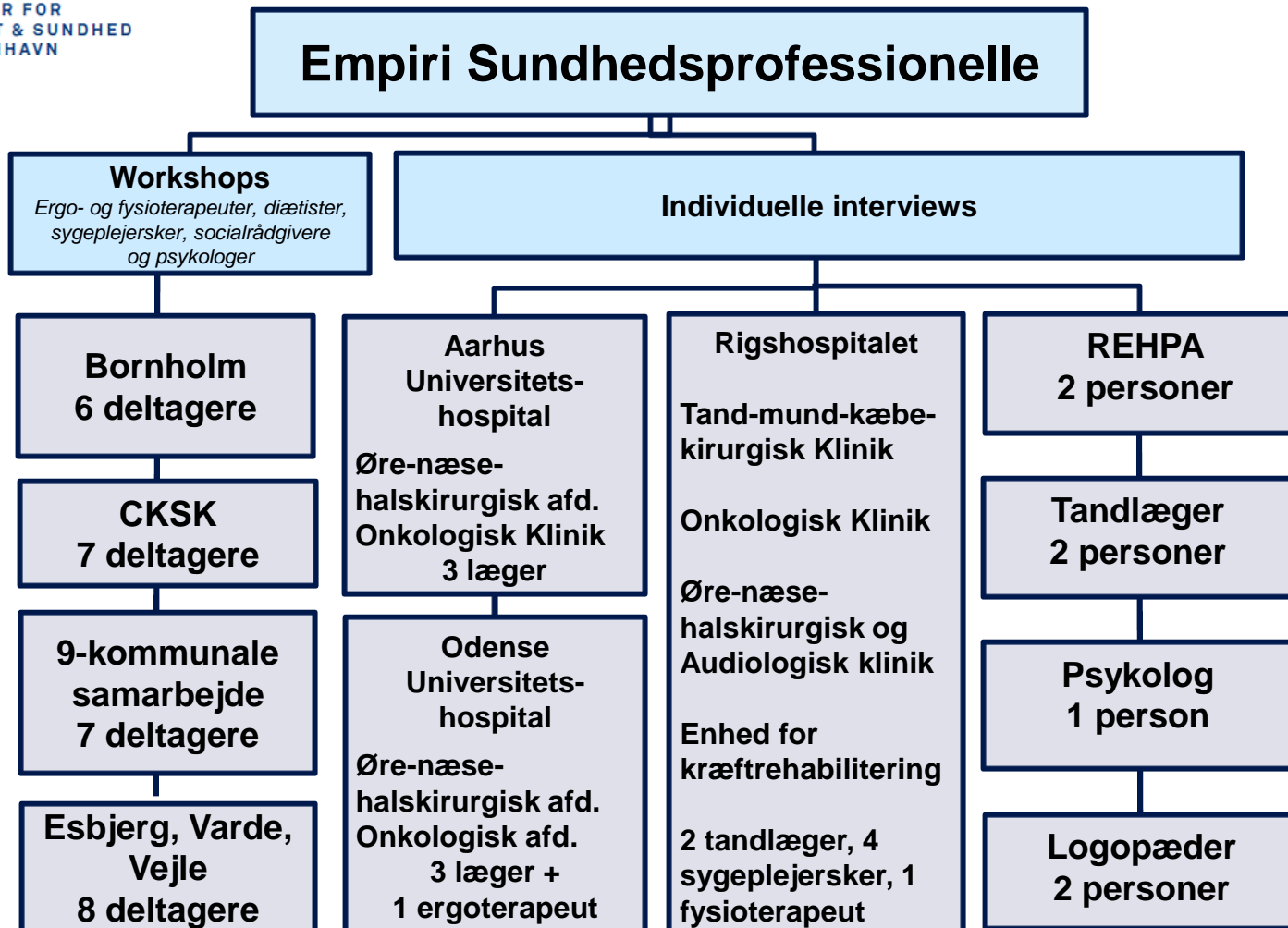
- Bodil Christensen
- Sofie Westh

## Et rehabiliteringsforløb ved hovedhalskræft (CKSK)

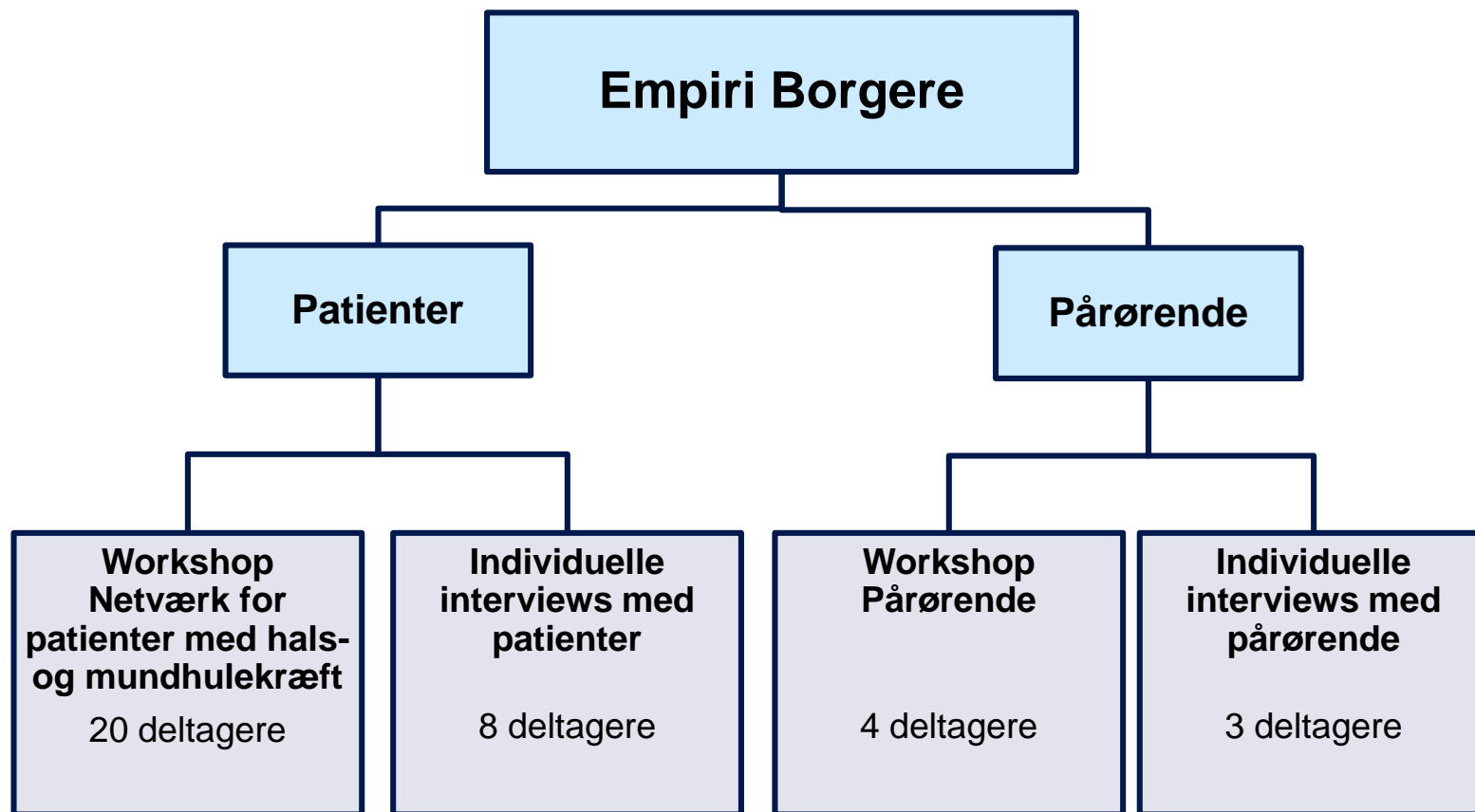
- Visitationssamtale med kontaktperson
- Ergoterapeutisk intervention
- Fysioterapeutisk intervention
- Diætetisk vejledning
- Socialrådgivning
- Fysisk træning
- Rådgivning omkring psykiske problemer
- Etablering af kontakt/henvisning til samarbejdspartnere

## Formål

*At udvikle et nationalt webbaseret rehabiliteringstilbud målrettet borgere med hoved-halskræft, deres pårørende samt sundhedsprofessionelle medarbejdere i såvel kommune som på hospital, så alle borgere med hoved-halskræft, uafhængigt af bopælskommune, kan modtage et ensartet og fagligt kvalificeret rehabiliteringstilbud.*



I alt 49 sundhedsprofessionelle



I alt 28 borgere og 7 pårørende

## eSundhedskompetence

Evnen til at anvende og drage nytte af teknologi/ digitale sundhedssystemer til at bevare og fremme et godt helbred

Spørgeskemaundersøgelse til 305 kræftpatienter i CKSK  
(KU, CFAS, CKSK)



## Lav eSundhedskompetence

### Sociodemografi:

- Ældre (gennemsnit 68 år)
- Kort uddannelse
- Bor alene
- Har flere kroniske sygdomme
- Ryger
- Har ikke en smartphone

## Høj eSundhedskompetence

### Sociodemografi

- Yngre (gennemsnit 54 år)
- Lang videregående uddannelse
- Bor sammen med andre
- Har ikke flere kroniske sygdomme
- Ryger ikke
- Har en smartphone

**Information til praksis**

Region Hovedstaden  
Region Midtjylland  
Region Nordjylland  
Region Sjælland  
Region Syddanmark

**Opslag og værktøjer**

Faglige vejledninger  
Find behandler  
Linkportalen  
Anmeldelse, ansøgning, rapportering  
Lægehåndbogen  
Medicin  
Pakkeforløb  
Sundhedstilbud  
Rehabilitering ved hoved- og halskræft  
Find privathospital ved ret til hurtig  
udredning og det udvidede frie  
sygehusvalg  
Cochrane-biblioteket  
Videnskabelige tidsskrifter

**Kvalitetsdata**

Datafangst - sentinel  
Den Danske Kvalitetsmodel, DDKM  
Kliniske forsøg  
Kliniske kvalitetsdatabaser  
Utilsigtede hændelser (UTH)

**Klinikadministration**

Administrér medarbejdere  
Log over medarbejders adgang  
Praksis- og Afregningsportalen  
Aftaleside for privathospitaler

**Patientdata**

AK Online  
DAK-E Kvalitetsdata  
E-journal  
Fælles Medicinkort  
Laboratoriesvar

Find behandler 

Sundhedstilbud 

Lægehåndbogen

Patientdata

# Rehabilitering ved hoved-halskræft

Dette område henvender sig til sundhedsprofessionelle, der arbejder med rehabilitering af patienter med og efter hoved-halskræft. Få overblik over behandling, bivirkninger og senfølger - og find råd og vejledning til, hvordan en stor del af problemstillingerne kan håndteres.

## Behandling >

[Patientgruppen >](#)[Behandling for hoved-halskræft >](#)

## Tale- og hørevanskeligheder >

[Hvornår kan en logopæd hjælpe? >](#)[Almindelig tale og stemme >](#)[Tale- og stemmeforandringer efter mundhuleoperation >](#)[Se alle >](#)

## Bivirkninger og senfølger >

[Introduktion til bivirkninger og senfølger >](#)[Fysiske bivirkninger og senfølger >](#)[Psyko-sociale senfølger >](#)

## Fysisk aktivitet >

[Hverdagsaktiviteter holder kroppen i gang >](#)[Øvelser til tunge, kæbe og hals >](#)[Træning med og efter hoved-halskræft >](#)[Se alle >](#)

## Mund og tænder >

[Tandbehandling >](#)[Hjælp borgeren med mundpleje >](#)

## Psykologiske og sociale problemstillinger >

[Psykologiske problemstillinger >](#)[Sociale problemstillinger >](#)

## Spise- og synkevanskeligheder >

[Diætist >](#)[Ergoterapi >](#)

## Pårørende og netværk >

## Øvelser til tunge, kæbe og hals

Her findes inspiration til øvelser til træning af tunge, kæbe og hals til borgere med dysfagi som følge af hoved-halskræft.

Region Nordjylland har udviklet en app, der er målrettet borgere med dysfagi. Denne præsenterer forskellige øvelser til træning af tunge, kæbe og hals. App'en har en spejlfunktion, og borgeren kan derfor se sig selv udføre øvelserne, mens de bliver demonstreret i app'en.

- [Find appen i Appstore](#)
- [Find appen i Google Play](#)

I videoen herunder findes et sammendrag af øvelserne, som er dem, der bliver gennemgået i app'en.



## Sundheds- og socialfaglig gruppe

- Irene Wessel (Overlæge, RH)
- Elo Andersen (Overlæge, Herlev Hospital)
- Anders Torp Jensen (Specialtandlæge, RH)
- Heidi Birkemose (Ergoterapeut, CKSK))
- Malene Christensen (Ergoterapeut, CKSK)
- Gitte Ploug Balling (Diætist, CKSK)
- Claus Faber (Fysioterapeut, CKSK)
- Bell Møller (Sygeplejerske, CKSK)
- Jane Jensen (Socialrådgiver, CKSK)
- Gitte Bowman Bak (Kræftens Bekæmpelse, CKSK)
- Bente Dalby (Logopæd)

## Lancering i dag den 20.09.2019

- Et område på Sundhed.dk

